

A tankötelezettségi korhatár változásainak hatása

Leíró elemzés

Hermann Zoltán

2014. november

Tankötelezettségi kor a kétezres években

- a tankötelezettség annak a tanévnek a végéig tart, amikor a diák eléri a 16. életévét

16 → 18 év

- 1998-ban általános iskolába lépőkkel kezdődően, felmenő rendszerben (a 2007/08, 2008/09-es tan évektől effektív)
- a tankötelezettség annak a tanévnek a végéig tart, amikor a diák eléri a 18. életévét

18 → 16 év

- a 2012/13-as tanévtől kezdődően
- nem vonatkozik azokra, akik a 2011/12-es tanévben már középfokon tanultak
- a tankötelezettség a 16. életév betöltéséig tart

Kutatási kérdések

- 1.Hatott-e a tankötelezettségi szabályok változása, és különösen a 16 éves korra csökkentés a lemorzsolódásra / részvételre a közoktatásban?
- 2.Hatott-e a tankötelezettségi szabályok változása a középfokú végzettség megszerzésének esélyére, az érintett népesség végzettség szerinti összetételére?
- 3.Ha számít a tankötelezettség, kiknek az iskoláztatására hat elsősorban?

az elemzés kiindulópontja:

Közoktatás a számok tükrében: oktatási indikátorrendszer

Varga Júlia, Hajdú Tamás, Hermann Zoltán, Horn Dániel

Vázlat

Adatok

Aggregált adatok leíró elemzése

- részvételi és lemorzsolódási arány
- végzettség megszerzése
- kiket érinthetnek a tankötelezettségi szabályok: területi különbségek

Lemorzsolódás valószínűségének egyéni szintű becslése

- a tankötelezettségi kor számít?
- kiket érinthetnek a tankötelezettségi szabályok: néhány egyéni jellemző hatása

Adatok

KIR-STAT (2001-2013)

- iskolai szintű adminisztratív adatbázis; teljes körű
- diákok száma (október), végzettséget szerzők száma (tanév)
- végzettség: halmozódás (?)
 - lemorzsolódás nem mérhető

LFS (2001-2014 q1)

- mintaelemszám egy kohorszra egy negyedévben kb. 1000-1300 fő
- nem tanulók / lemorzsolódók a mintában: 20-60 fő
 - negyedévek helyett évekre számított arányok

KIR (2014)

- tanulói jogviszonyra vonatkozó egyéni szintű adminisztratív adatbázis; teljes körű
- kevés háttérváltozó

Életkor, részvételi arány mérése

életkor: KIRSTAT: adott évben a december 31-én betöltött életkor,

LFS: aug. 31-ig betöltött életkor

év: tanév (szeptembertől a következő év aug.-ig), a kezdőévvvel jelölve

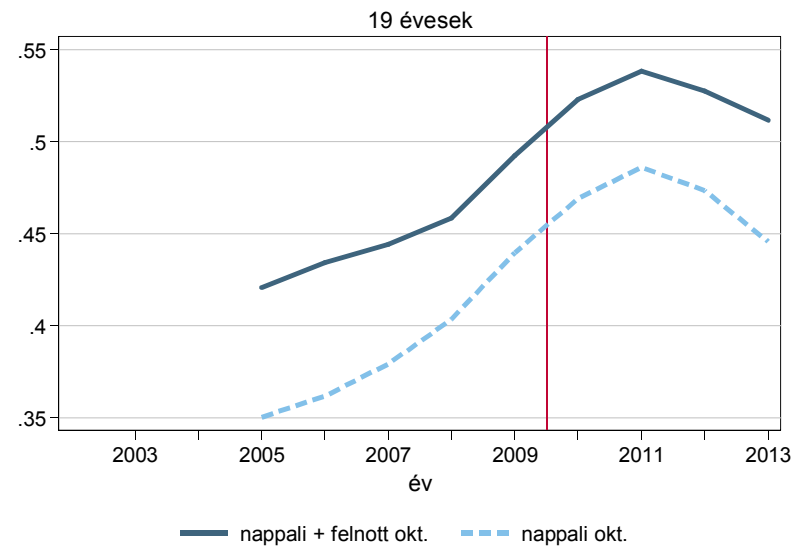
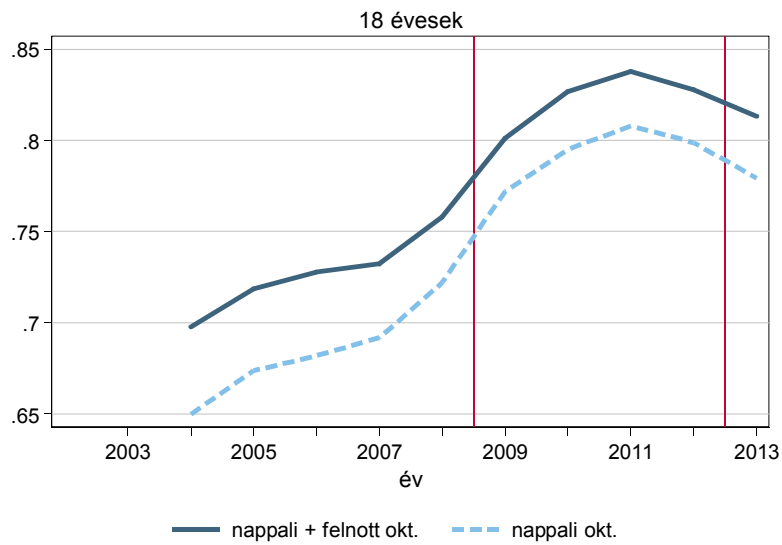
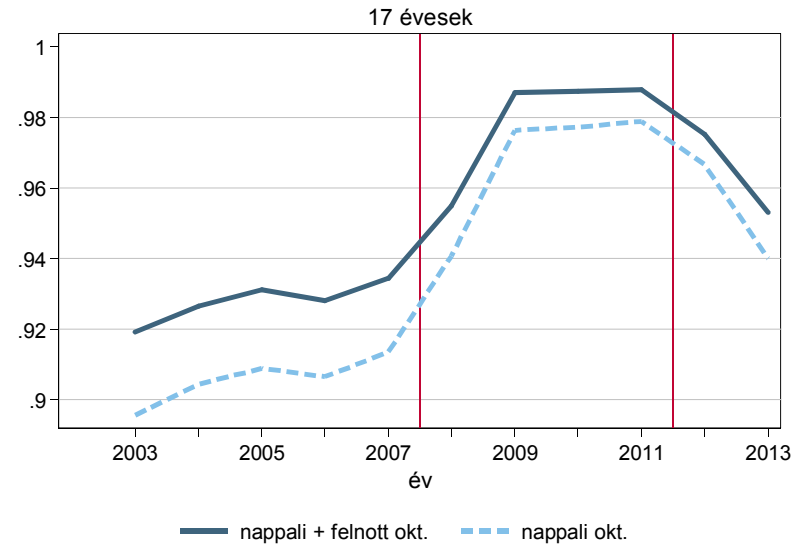
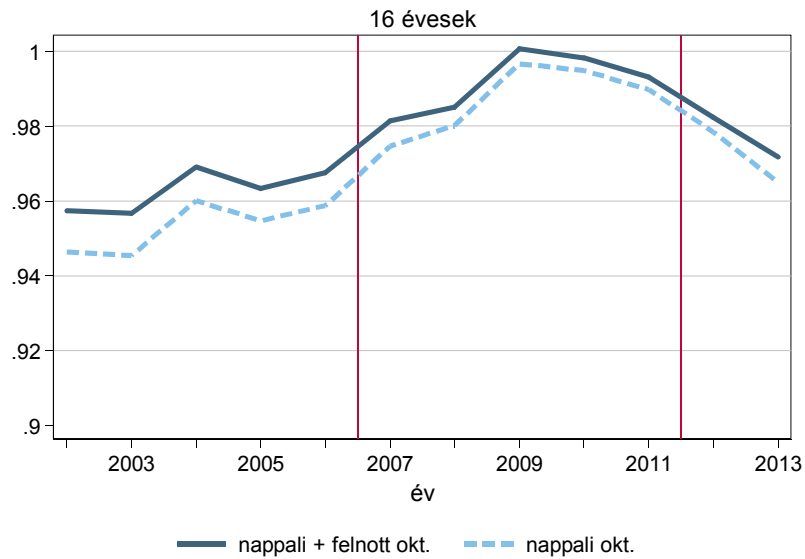
részvétel az LFS-ben: nyári hónapok nélkül, ~ tanévre

részvétel a KIR-STAT-ban: októberi diáklétszám / az adott születési kohorszból 15 éves korban a közoktatásban tanulók

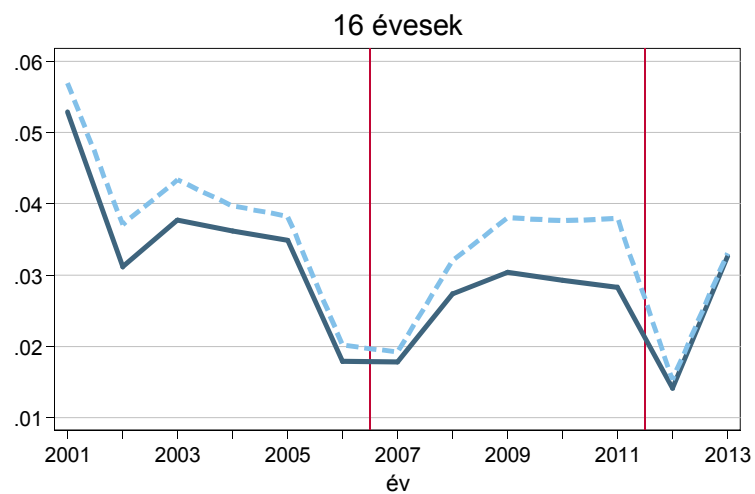
A középiskolás korú diákok életkora és érintettsége születési évjáratonként

szül. év	1986	1987	1988	1989	1990	1991	1992	1993	1994	1995	1996
év, tanév okt.											
1998	12	11	10	9	8	7	6	5	4	3	
2001	15										
2002	16	15									
2003	17	16	15								
2004	18	17	16	15							
2005	19	18	17	16	15						
2006	20	19	18	17	16	15					
2007	21	20	19	18	17	16	15				
2008	22	21	20	19	18	17	16	15			
2009	23	22	21	20	19	18	17	16	15		
2010	24	23	22	21	20	19	18	17	16	15	
2011	25	24	23	22	21	20	19	18	17	16	15
2012	26	25	24	23	22	21	20	19	18	17	16
2013	27	26	25	24	23	22	21	20	19	18	17
	<p>a diákok egy részét még nem érinti</p> <p>évfolyamtól függően</p>										

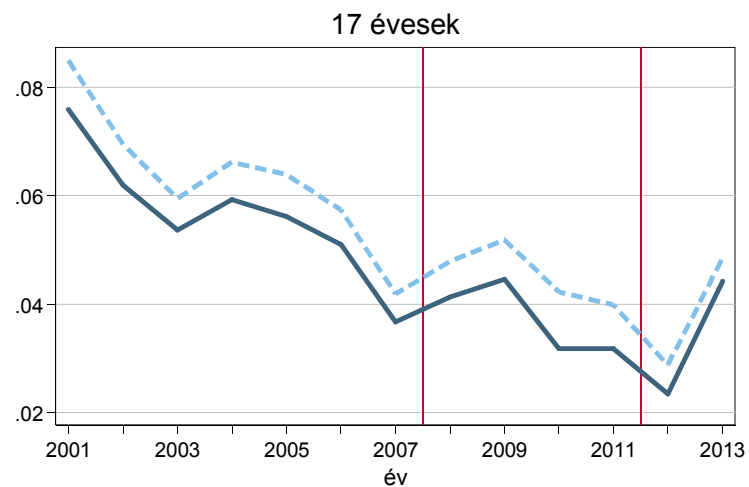
Részvétel a közoktatásban: KIR-STAT



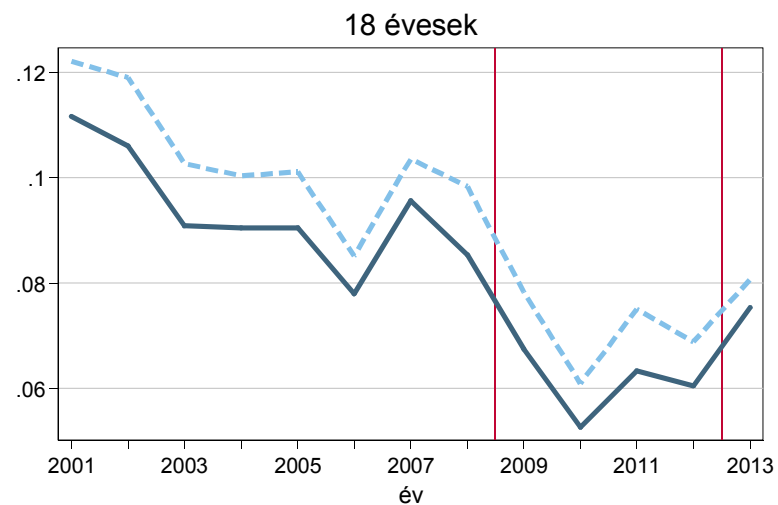
Lemorzsolódók aránya: LFS



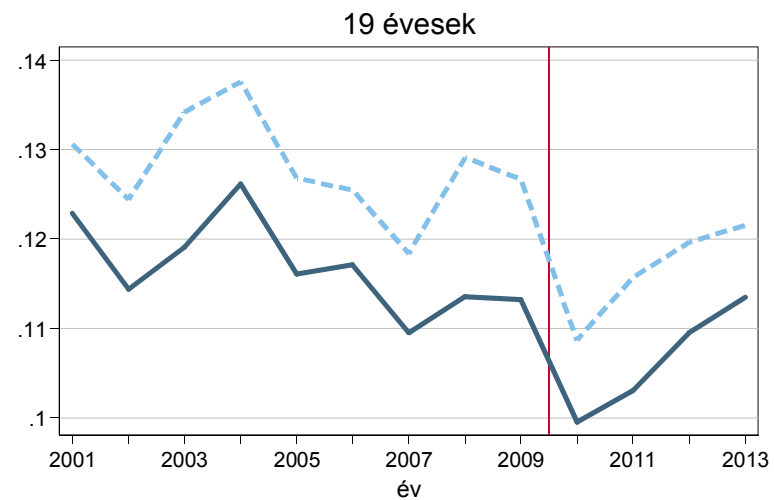
— nappali + felnőtt okt. - - - nappali okt.



— nappali + felnőtt okt. - - - nappali okt.

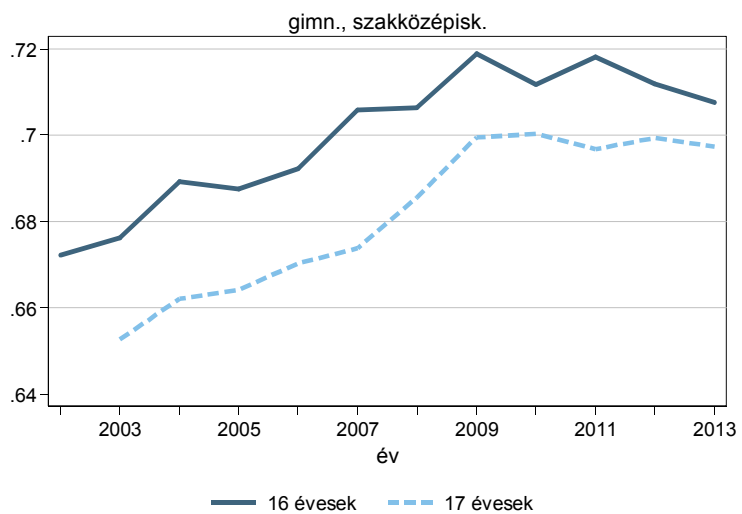
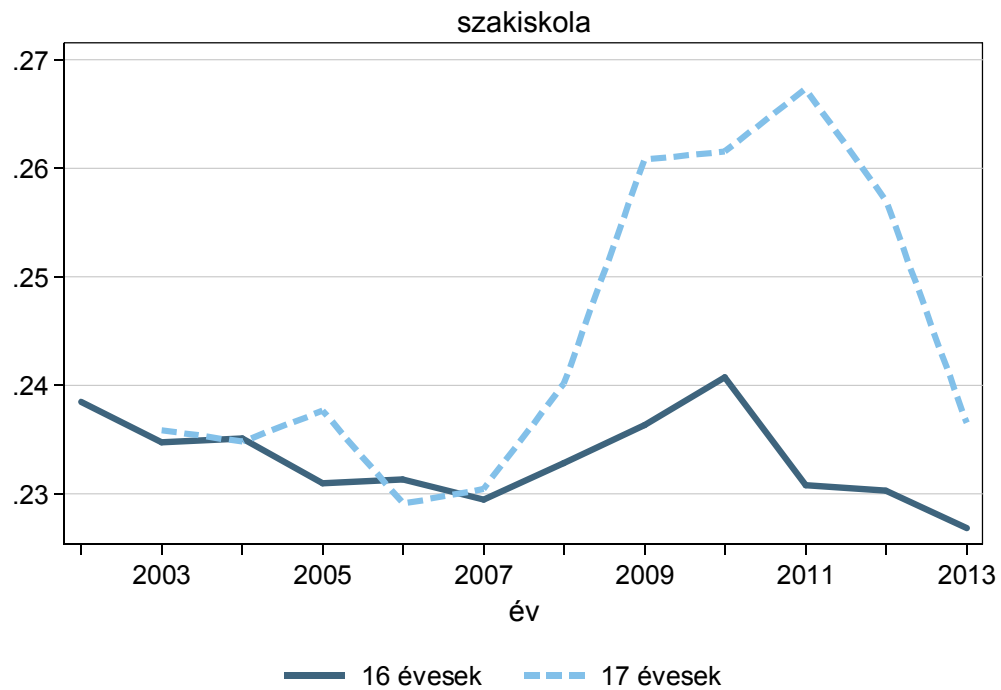
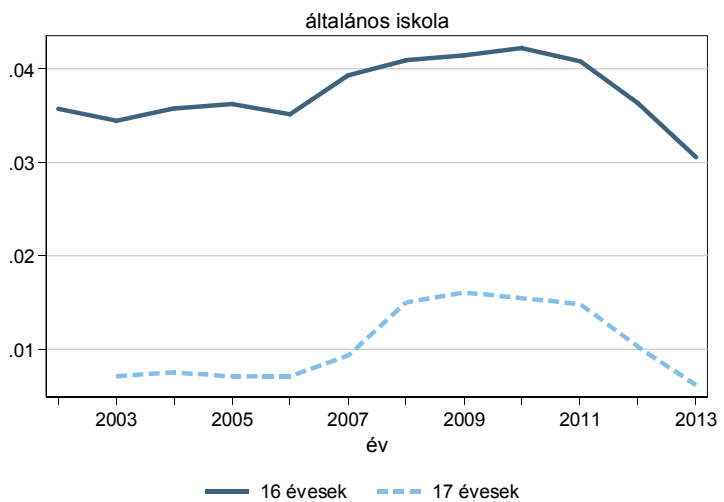


— nappali + felnőtt okt. - - - nappali okt.



— nappali + felnőtt okt. - - - nappali okt.

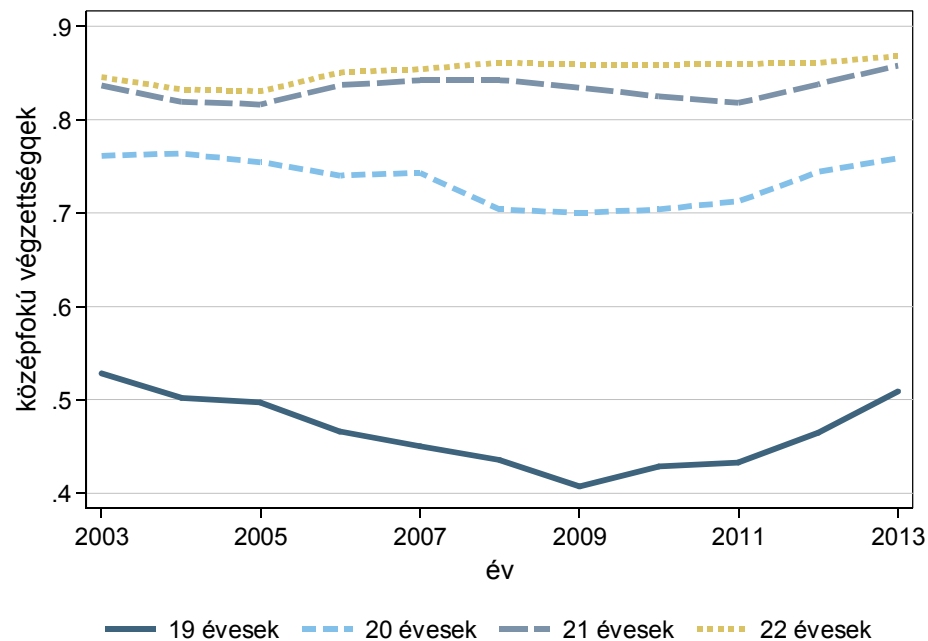
Részvétel a közoktatásban: KIR-STAT: iskolatípusonként



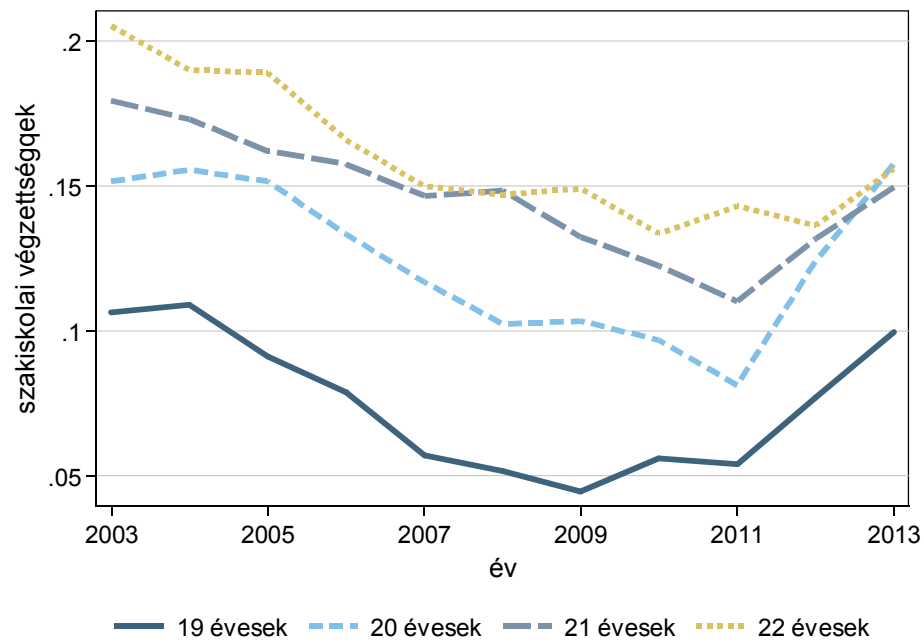
Többen szereznek végzettséget?

Középfokú végzettségűek aránya: LFS

középfokú végzettségűek összesen



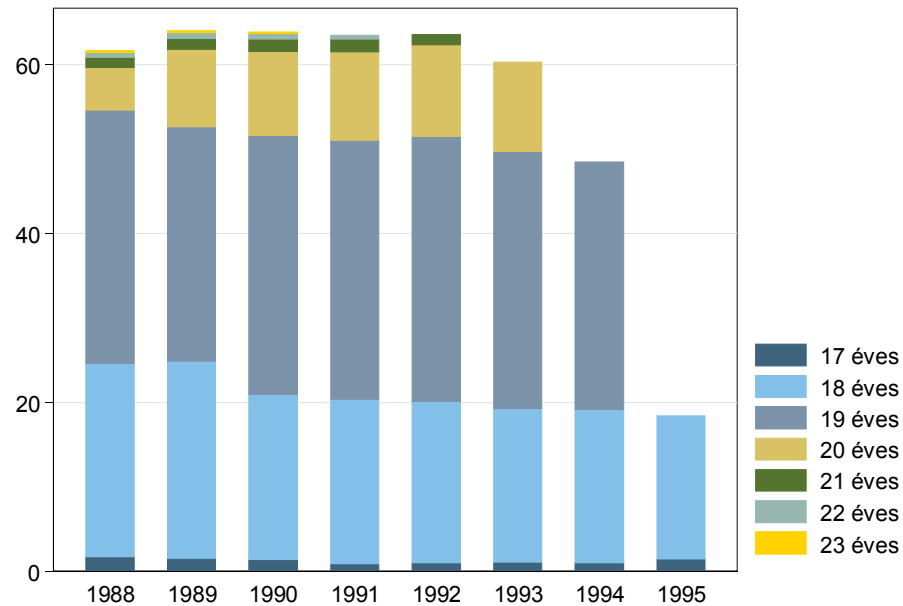
szakiskolai végzettségűek



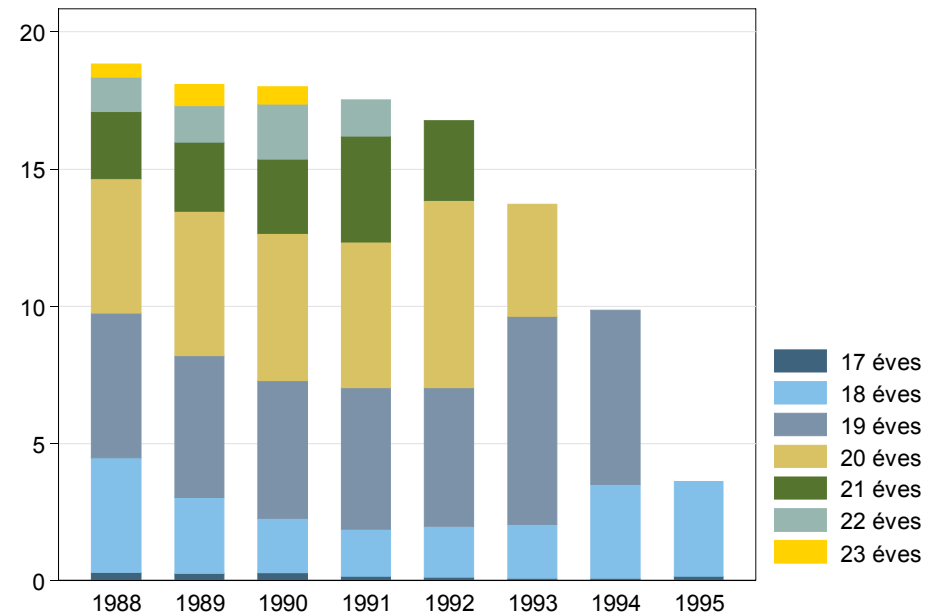
Több középfokú végzettségű vagy végzettség korábban?

Végzettséget szerzők születési kohorszonként és korévenként: KIRSTAT

érettségi



érettségihez nem kötött szakmai v.



2013-ban a diákok egy része 11. évfolyam után végez:

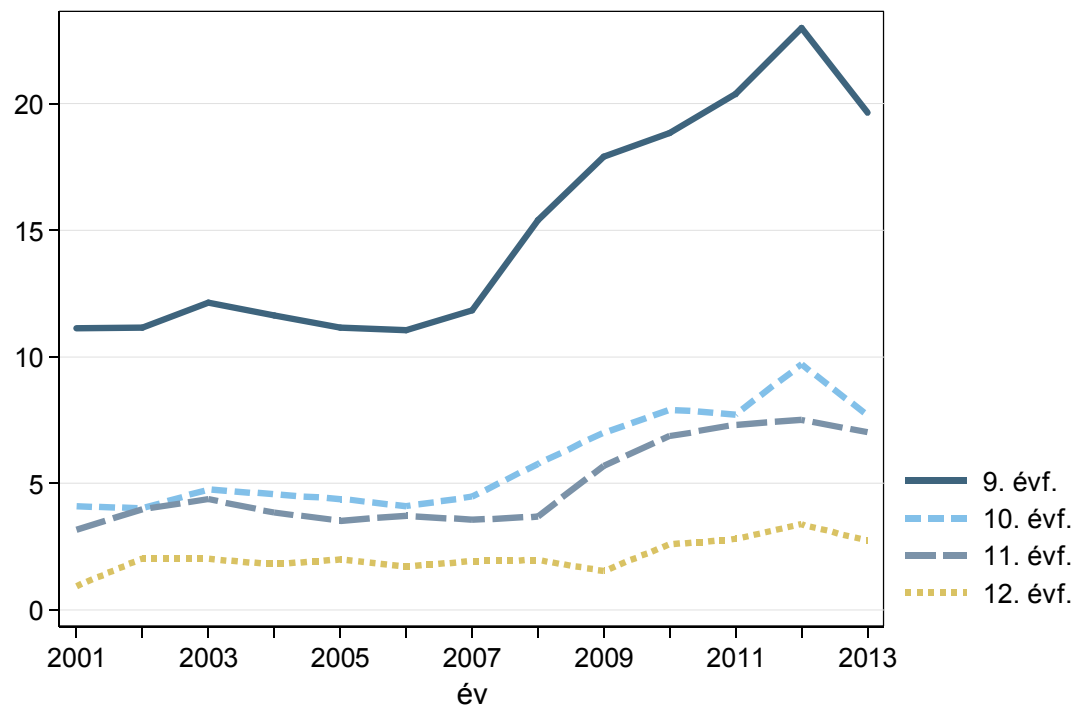
2010-es tanévtől: „előrehozott” szakképzési programok (3 éves, gyakorlati képzés 9-től)

már 2012-ben is: ???

Miért nem vezet feltétlenül a magasabb részvételi arány a végzettséget szerzők arányának növekedéséhez?

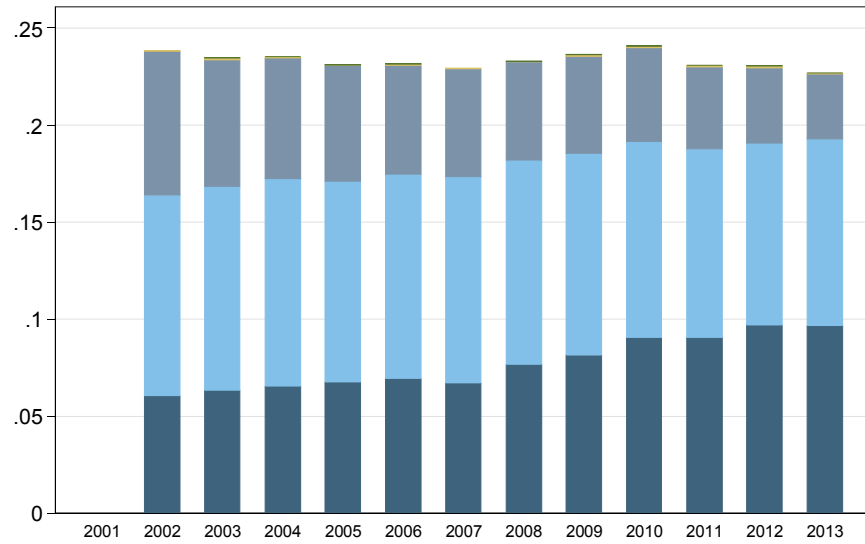
- 18 éves korig a szakiskolások közül kevesen érik el a 12. évfolyamot
- a végzettség megszerzéséhez szükséges évek számának növekedése

Az évismétlő diákok aránya szakiskolában évfolyamonként, %

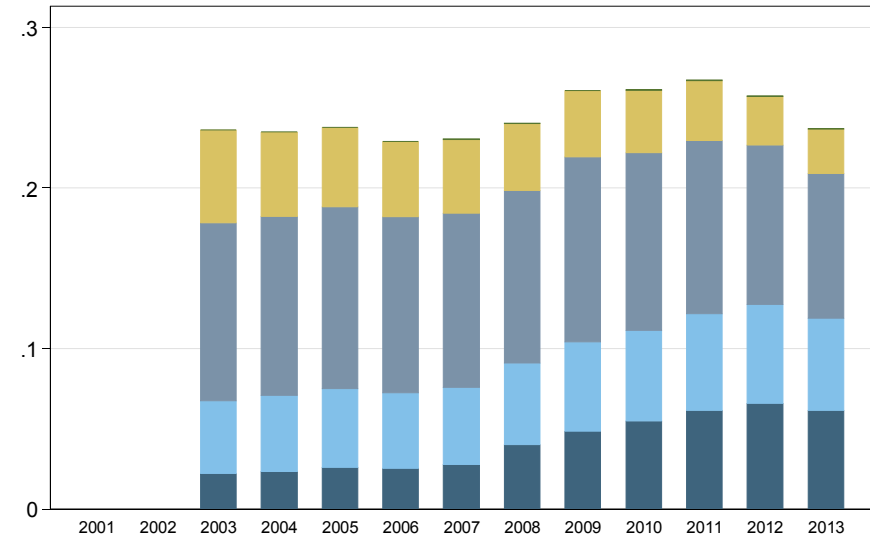


Melyik szakiskolai évfolyamokon nőtt (csökkent) a részvételi arány?

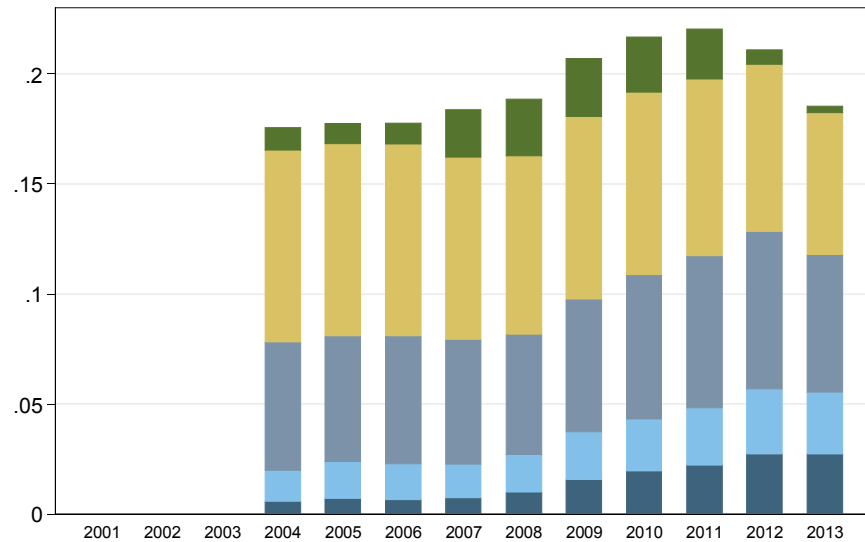
16 évesek



17 évesek



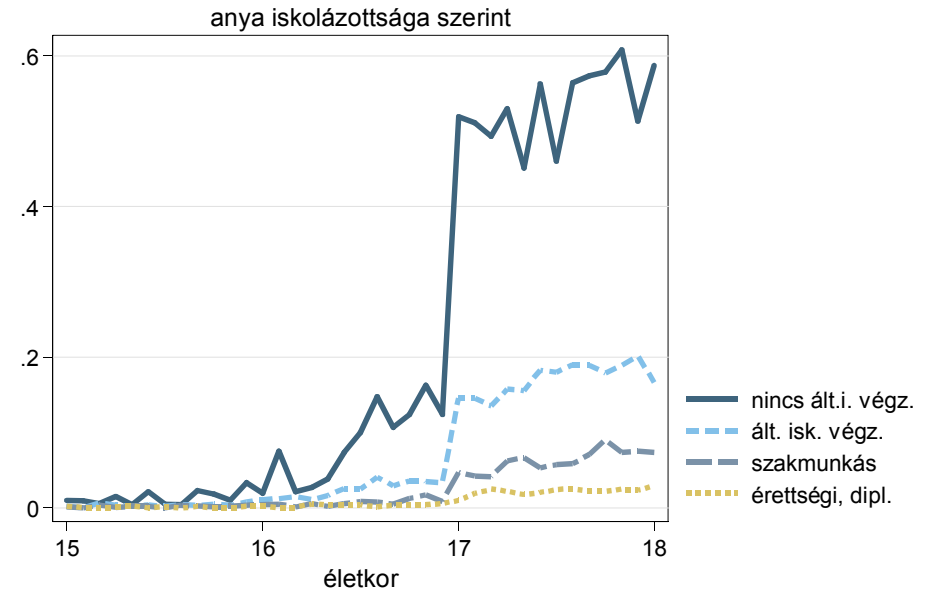
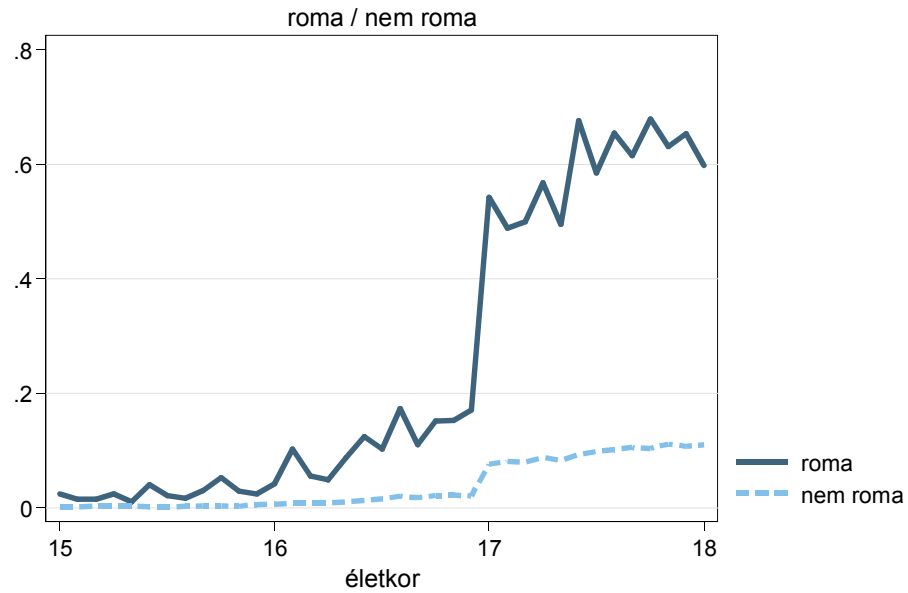
18 évesek



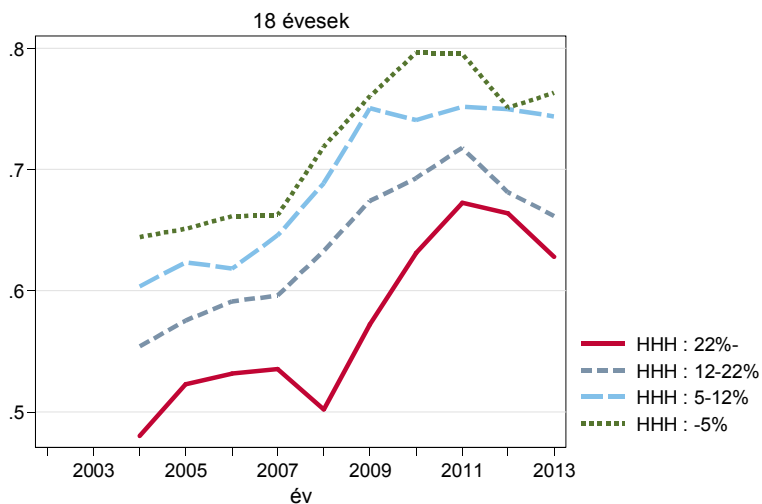
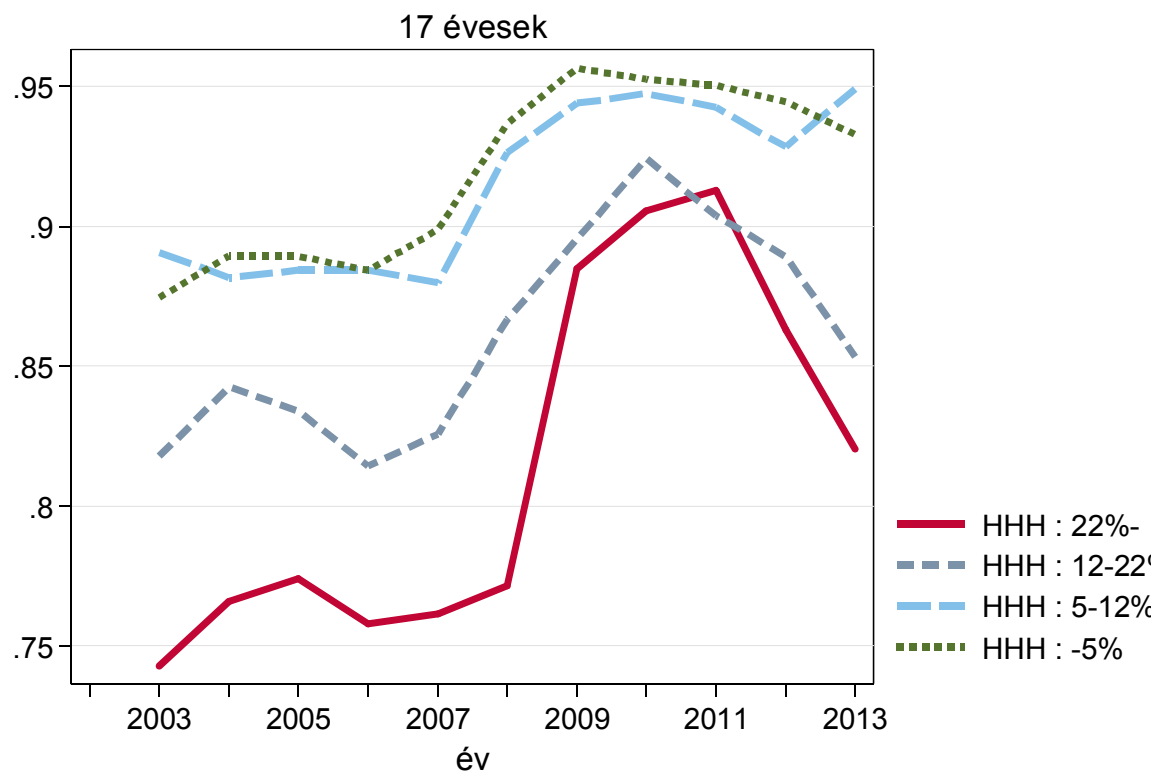
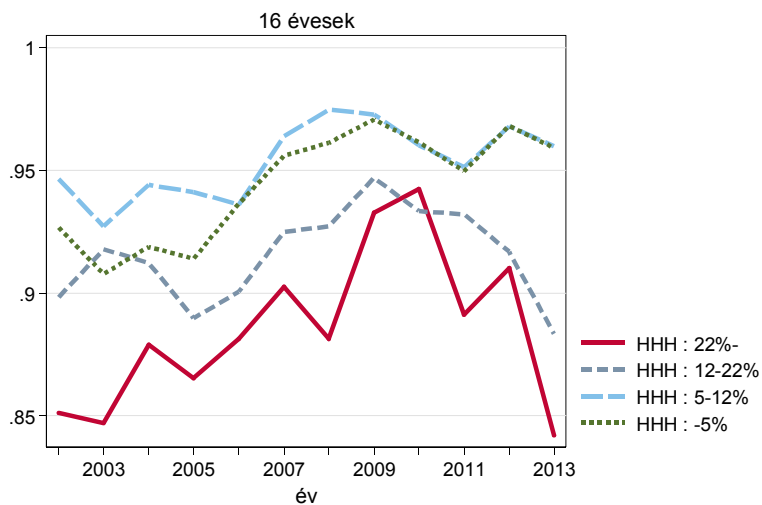
- : 13. évf.
- : 12. évf.
- : 11. évf.
- : 10. évf.
- : 9. évf.

Kikre hat(hat)nak a tankötelezettségi szabályok?

2001-es népszámlálás: lemorzsolódók aránya a nappali közoktatásból életkor szerint



Részvételi arány: kistérségek HHH diákok aránya szerinti negyedei (KIRSTAT)



Részvételi arány: kistérségek HHH diákok aránya szerinti negyedei (KIRSTAT)

Év-HHH arány interakciók	nappali			nappali + felnőtt		okt.
	16 évesek	17 évesek	18 évesek	16 évesek	17 évesek	18 évesek
2003	0.00990			0.0293		
2004 x HHH	0.0904	0.0520		0.0846	0.0539	
2005 x HHH	0.0372	0.0750	0.110*	0.0519	0.0994	0.105
2006 x HHH	0.114	0.0174	0.107	0.131	0.0474	0.115
2007 x HHH	0.108	0.0508	0.0822	0.130	0.0768	0.0773
2008 x HHH	0.0497	-0.0604	-0.120	0.0665	-0.0297	-0.104
2009 x HHH	0.157	0.213	-0.109	0.167	0.251*	-0.0924
2010 x HHH	0.276**	0.358**	0.0192	0.272*	0.383**	0.0974
2011 x HHH	0.107	0.354**	0.115	0.0947	0.362**	0.202
2012 x HHH	0.117	0.253***	0.250*	0.111	0.254**	0.284**
2013 x HHH	-0.0702	0.100	0.0687	-0.0682	0.0923	0.0628
év dummy-k	+	+	+	+	+	+
kistérség fix hatások	+	+	+	+	+	+
N	1,743	1,593	1,442	1,743	1,593	1,443
R2	0.602	0.693	0.755	0.600	0.684	0.726

Függő változó részvételi arány, 150-es kistérségi beosztás, 5 outlier kistérség nélkül, kistérségre klaszterezett standard hibák.

A lemorzsolódás valószínűségének egyéni szintű becslése: KIR, 2014

minta: 2014 januárjában a közoktatásban tanuló 15-23 évesek (általános iskola, középfokú oktatás)

függő változó: lemorzsolódás 2014 szeptemberig
(nincs aktív jogviszonya és nem szerzett végzettséget)

magyarázó változók:

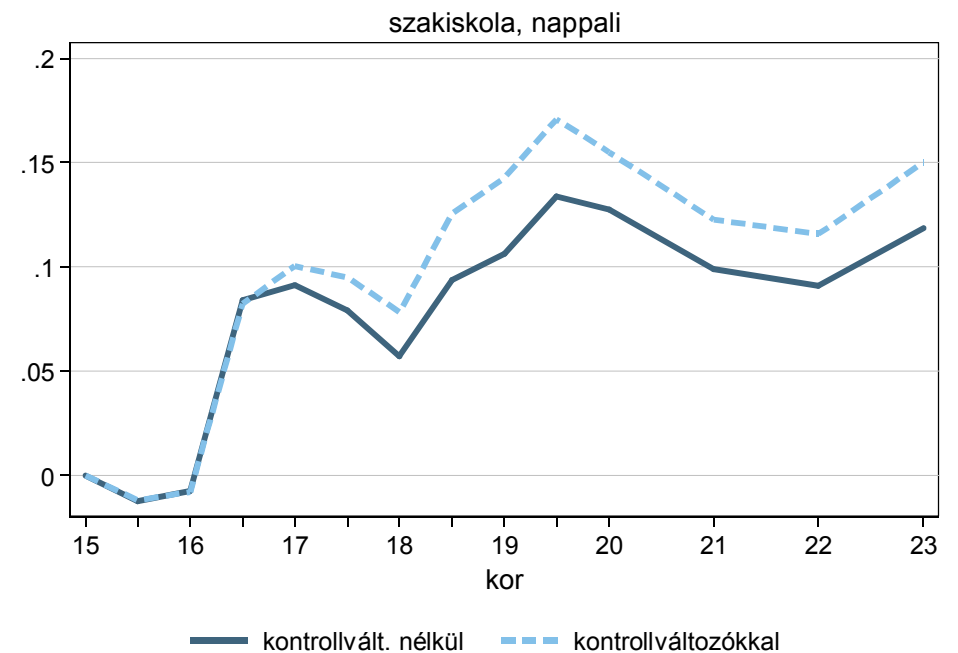
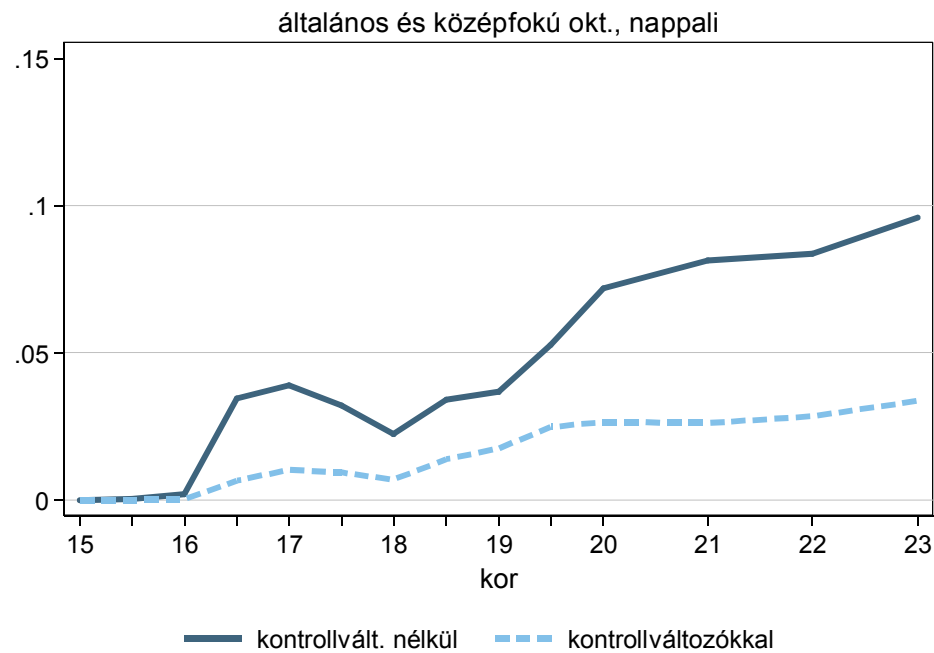
(1) életkor dummy-k

(2) életkor dummy-k, iskolatípus, hány éve kezdte, nem, SNI, magántanuló, HHH arány a lakóhely településén

módszer: probit

A lemorzsolódás valószínűségének egyéni szintű becslése: KIR, 2014

Az életkor becsült hatása a lemorzsolódásra (nappali tagozatos oktatás)



A lemorzsolódás valószínűségének egyéni szintű becslése: KIR, 2014

	teljes minta		szakiskola	
	nappali+felnőtt	nappali	nappali+felnőtt	nappali
isk.típus (ref: gimn.)				
Felnőttokt.	.0001 ***			
Ált.isk.	.0012 ***	.0011 ***		
Szakközépisk.	.00005 ***	.0001 ***		
Szakiskola	.0009 ***	.0008 ***		
HÍD program	.0075 ***	.0065 ***		
lány	-1.97e-06	8.34e-07 *	.0018 ***	.0017 **
SNI	9.16e-06 *	1.93e-06	.0017	.0020
magántanuló	.00022 ***	.0001 ***	.0288 ***	.0260 ***
Település HHH				
2. negyed	-3.83e-06	-1.04e-06	-.0009	-.0012
3. negyed	-4.04e-06	-6.08e-07	-.0000	-.0002
4. negyed	.0000149 ***	6.91e-06 ***	.0049 ***	.0047 ***
missing	2.72e-07	1.57e-06	.0015	.0018
Hányadik év (ref: 1.)				
2.	-.000022 ***	-5.91e-06 ***	-.0053 ***	-.0057 ***
3.	-.000027 ***	-7.31e-06 ***	-.0088 ***	-.0089 ***
4.	-.000028 ***	-7.47e-06 ***	-.0071 ***	-.0071 ***
5.	-.000026 ***	-6.94e-06 ***	-.0057 ***	-.0055 ***
N	573,373	527,819	102,278	99,115
p átlag	.0414	.0335	.1048	.1024

Iskolai szinten klaszterezett standard hibák

Összefoglalás

Hat-e a tankötelezettségi kor a közoktatásban való részvételre / lemorzsolódásra?

- tankötelezettségi kor 16 évre csökkentésével csökken a részvétel, nő a lemorzs.
- ez a hatás 2-3%-os (17 évesek), de – a fokozatos bevezetés miatt növekedhet
- 18 éves korra emelés: a hatás a teljes diák-populációt tekintve nem teljesen egyértelmű – hosszabb távú trend a részvétel növekedésében

Magasabb tankötelezettség mellett többen szereznek végzettséget?

- a 18 éves tankötelezettség által érintett évfázatokban többen szereztek végzettséget 18, 19, 20 éves korokra, de ez részben a szakiskolai képzés lerövidítésének tulajdonítható

Kiket érintenek a tankötelezettségi szabályok?

- alacsony iskolázottságú szülők, romák – méltányossági probléma
- azokban a kistérségekben, ahol a HHH arány magas: jelentős változás, az emelést és a csökkentést követően is